

טבע ממרחק בטוח: מצמצמים כניסת חיות בר לערים

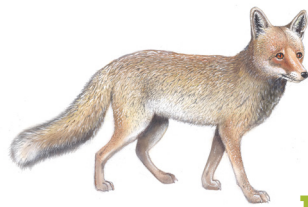
חיות בר נכנסות לתחומי ערים ויישובים מפני שבהם קל יותר להשיג מזון ולעיתים גם מים ומקומות מחסה. בשל כך חיות בר ממינים מסוימים התרגלו לקרבת האדם ואיבדו את הפחד ממנו, והן מתועדות בתדירות הולכת וגדלה בקרבת ערים ויישובים ואף בתוכם, וכן בשטחי חקלאות, במפעלים ובבסיסי צבא. קרבה של חיות בר לאדם אינה רצויה והיא מזיקה להן וגם לנו. מלבד חשש ואי-נוחות במפגש עמו, מינים מסוימים עשויים לגרום גם למפגעים ולמטרדים. חשוב לזכור שהרחקת חיות בר ממקומות יישוב מבלי לטפל בגורמי משיכתן אליהם אינה יעילה. ללא שיתוף פעולה של כולנו לא ימצא פתרון הולם לכניסת חיות הבר לערים ויישובים.

בואו נכיר את חיות הבר שנוטות לחפש מזון ו/או מסתור ביהוד-מונוסון:



דרבן מצוי

מכרסם גדול שעל גופו שערות קשות בצורת דרבנות (מעין קוצים) ארוכים.
אורך: 60-70 ס"מ ויותר
צבע: זכר: חום ושחור; נקבה: שחור ולבן.
מזון עיקרי בטבע: פקעות, עשב, שורשים, ירקות. נוהג להשיג מזונו בחפירה בקרקע.
אזורי מחיה בטבע: חי בשטחים פתוחים ושוכן במחילות.
סיבות לכניסה ליישובי אדם: אתרי מסתור של חללים מתחת למבנים ביישובים, שאריות מזון ופסולת אורגנית בתחומי היישוב ובפחים.
הדרך הטובה ביותר למנוע קרבה: סגור פתחים מתחת לבתים ומבנים.



שועל מצוי

טורף קטן ממשפחת הכלביים.
אורך: כ-60 ס"מ
צבע: חום-בהיר.
מזון עיקרי בטבע: עופות, לטאות, מכרסמים, ביצים, חרקים ופירות.
אזורי מחיה בטבע: שטחים פתוחים, חולות, חורש, מדבר, יער.
סיבות לכניסה ליישובי אדם: שאריות מזון ופסולת אורגנית בתחומי היישוב ובפחים פתוחים.
הדרך הטובה ביותר למנוע קרבה: סגרו את הפחים היטב, אספו אשפה סביבם, הימנעו מהשאת מזון לחיות בית ברשות הרבים.



תן זהוב

טורף בינוני ממשפחת הכלביים.
אורך: כ-75 ס"מ
צבע: חום-אפור, חום-זהוב.
מזון עיקרי בטבע: יונקים קטנים ועופות, פגרי בעלי חיים ופירות עסיסיים.
אזורי מחיה בטבע: שטחים חקלאיים ושטחים פתוחים בקרבת יישובי אדם.
סיבות לכניסה ליישובי אדם: שאריות מזון ופסולת אורגנית בתחומי היישוב ובפחים פתוחים.
הדרך הטובה ביותר למנוע קרבה: סגרו את הפחים היטב, אספו אשפה סביבם, הימנעו מהשאת מזון לחיות בית ברשות הרבים.

מפחיתים את גורמי המשיכה של חיות הבר לבתינו בדרך הנכונה:

- סוגרים את פחי האשפה.
- סוגרים נקודות מים פתוחות בתחומי העיר.
- אוספים את הפירות שנופלים מעצי הבוסתנים שבחצרות.
- אוספים פסולת בשטחים ציבוריים ופרטיים.
- אוספים שאריות מזון בתום האכלת חתולי רחוב.
- משקים גינות פרטיות בשעות הבוקר.
- מטפלים בתעלות ביוב שהזרימה בהן חופשית.
- לא משאירים בחוץ מזון זמין של חיות בית (כלבים וחתולים).
- מוודאים שמבני הציבור והמקלטים סגורים.
- סוגרים פתחים מתחת לבתים, מפנים גרוטאות, מסלעות וכדומה.
- מגדרים גינות קהילתיות וגינות ירק פרטיות.

לדיווחים: מוקד 106

האם מותר לפגוע בחיות בר?

בישראל חיות הבר מוגנות בחוק ואסור באיסור חמור לצוד, לפגוע או ללכוד אותן. רשות הטבע והגנים מופקדת על שלומן של חיות הבר מתוקף החוק בישראל והיא פועלת לצמצם את פגיעתן באדם ואת הטרדה הנגרמת לו.